

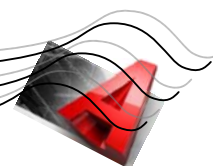


DVD همراه کتاب حاضر، دربردارنده‌ی AutoCAD 2012 در دو نسخه‌ی ۳۲ و ۶۴ بیتی، همچنین نگارش‌های 2008 تا 2012 از برنامه‌ی Persian است.

نصب AutoCAD 2012

برای نصب AutoCAD 2012، بعد از قرار دادن DVD همراه کتاب درون گرداننده‌ی آن، وارد پوشه‌ی AutoCAD 2012 شده و فایل اجرایی آن (Setup.exe) را اجرا کنید تا فرایند استخراج فایل‌ها آغاز شود. روند نصب و قفل‌شکنی برنامه‌ی AutoCAD 2012 نیز دقیقاً همانند فرایند نصب و قفل‌شکنی سایر برنامه‌های تحت ویندوز (از جمله AutoCAD 2011) است با این تفاوت که، سرعت و سادگی کار نیز به این روند افزوده شده است. اکنون الزامات نصب به‌شرح زیر هستند:

نرم‌افزار		
Service Pack 3 (SP3) or later of the following: Microsoft® Windows® XP Professional Microsoft® Windows® XP Home Service Pack 2 (SP2) or later of the following: Microsoft Windows Vista ® Enterprise Microsoft Windows Vista Business Microsoft Windows Vista Ultimate Microsoft Windows Vista Home Premium	برای نسخه‌ی ۳۲ بیتی	سیستم عامل
Service Pack 2 (SP2) or later of the following: Microsoft® Windows® XP Professional Service Pack 2 (SP2) or later of the following: Microsoft Windows Vista ® Enterprise Microsoft Windows Vista Business Microsoft Windows Vista Ultimate Microsoft Windows Vista Home Premium The following operating systems: Microsoft Windows 7 Enterprise Microsoft Windows 7 Ultimate Microsoft Windows 7 Professional Microsoft Windows 7 Home Premium	برای نسخه‌ی ۶۴ بیتی	
Microsoft® Internet Explorer® 7 یا نسخه‌ای بالاتر	جستجوگر اینترنتی	نرم‌افزارهای تکمیلی
Microsoft .NET 4.0		
DirectX 9.0C		
VC++ 2008 SP1 and VC++2005 SP1 runtimes for x86 operating systems; VC++ 2005 SP1 runtime for 32 bit, VC++2008 SP1 and VC++2005 SP1		





نرم افزار	
runtimes for x64 for 64-bit operating systems.	
Microsoft National Language Support Downlevel APIs (for x64 only)	
FARO LS	
Autodesk Design Review 2012	
Autodesk Content Service (Private or Public)	
Autodesk Inventor Fusion and The Autodesk Inventor Fusion Add-in for AutoCAD 2012	
Autodesk Material Library 2012 Autodesk Material Library 2012 Base Resolution Image Image Library 2012	
سخت افزار	
Intel® Pentium® 4 or AMD Athlon® dual-core processor, 3.0 GHz or higher with SSE2 technology	برای ویندوز Vista و 7
Intel Pentium 4 or AMD Athlon dual-core processor, 1.6 GHz or higher with SSE2 technology	برای ویندوز XP
AMD Athlon 64 with SSE2 technology, AMD Opteron® processor with SSE2 technology, Intel® Xeon® processor with Intel EM64T support and SSE2 technology, or Intel Pentium 4 with Intel EM64T support and SSE2 technology	برای نسخه ی ۳۲ بیتی برای نسخه ی ۶۴ بیتی
2 GB توصیه می شود	RAM
2 GB فضا فقط برای نصب برنامه	فضای مورد نیاز
وضوح نمایشی 1024X768 با رنگ واقعی (True Color)	کارت گرافیکی
تجهیزاتی مورد قبول برای ویندوز (مانند ماوس های چرخ دار)	اشاره گر
DVD-ROM	درایور
همچنین برای کار بر روی مدل های پیچیده ی سه بعدی، الزامات سخت افزاری زیر پیشنهاد می شوند:	
Intel Pentium 4 or AMD Athlon, 3.0 GHz or greater; Intel or AMD Dual Core, 2.0 GHz or greater	پردازشگر (CPU)
2 GB یا بیشتر	RAM
به غیر از فضای نصب برنامه، 2 GB فضای خالی دیگر	فضای مورد نیاز
وضوح نمایشی 1280X1024 نمایش رنگ ویدئویی با حافظه ی 128 MB یا بیشتر پشتیبانی از Direct3D پشتیبانی از Pixel Shader 3.0 یا نسخه ای بالاتر	کارت گرافیکی



لازم به ذکر است، مشخصات فوق‌الذکر حداقل سیستم مورد نیاز است و ناگفته پیداست که سیستم کامپیوتری قوی‌تر از امکانات فوق قطعاً بهتر جوابگو خواهد بود.



برنامه‌ی Persian چیست؟

به‌طورکلی این نرم‌افزار از سه جنبه قابل استفاده است:

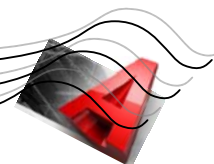
۱. فارسی‌نویسی در AutoCAD (برای تمامی رشته‌های ذینفع)
۲. استفاده از بلوک‌های ساختمانی، توسط کاربران معمار
۳. استفاده از آیتم‌های سودمند موجود در این نرم‌افزار برای همه‌ی کاربران، مخصوصاً کارآموزانی که در کار با AutoCAD مبتدی هستند.

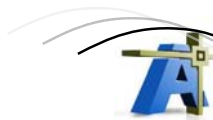
از جمله مزایای استفاده‌ی از این نرم‌افزار می‌توان به موارد ذیل اشاره کرد:

۱. روش نصب این نرم‌افزار مانند تمامی نرم‌افزارهای امروزی بسیار ساده است.
۲. این نرم‌افزار قابل نصب بر روی نسخه‌های جدید ویندوز (از جمله ویندوز XP، ویندوز ویستا و ویندوز ۷) است.
۳. نوع قلم‌های به‌کار رفته در این نرم‌افزار کاملاً قابل مشاهده بوده و انتخاب هر یک از آنها بسیار ساده است. استفاده از این نرم‌افزار برای تایپ، به‌راحتی استفاده از دستور TEXT در AutoCAD است.
۴. امکان تصحیح کلمات تایپ شده وجود دارد.
۵. در این نرم‌افزار سعی شده از تمامی قلم‌های موجود در بازار کار کنونی استفاده شود.
۶. این نرم‌افزار شامل نمونه کارهای متحرک‌سازی، مدل‌سازی، برخی دستورات سفارشی در AutoCAD و همچنین حدود ۱۳۸۰ نقشه‌ی بلوک ساختمانی می‌شود که خود در زمینه‌ی سرعت کار بسیار مؤثر، مفید و مثمر ثمر خواهد بود.

در یک جمله می‌توان گفت:

برنامه‌ی Persian مکملی برای نرم‌افزار AutoCAD است.





صورت ظاهری Persian 2012

تمام امکانات برنامه‌ی Persian 2012 در قالب چهار روش دسترسی بسیار ساده گنجانده شده‌اند.

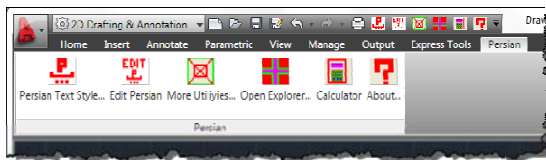
الف) نوار ابزار

ب) نوار ابزار دسترسی سریع



شکل ۱-۱

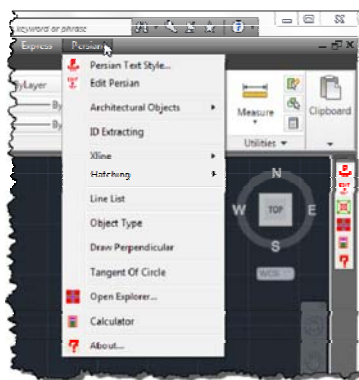
ج) روبان دستورات



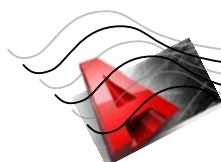
شکل ۱-۲

شکل ۱-۳

د) منوی کرکره‌ای



شکل ۱-۴





شرح توانمندی‌های Persian 2012

۱- امکان فارسی‌نویسی و ویرایش متون فارسی

نرم‌افزار Persian برای عمل فارسی‌نویسی سرعت عمل را سه تا چهار برابر بیشتر می‌کند، چراکه بدون این نرم‌افزار، در حالت عادی:

الف- باید فایل Lisp مربوطه و قلم‌ها را تهیه کرد و هر کدام را در پوشه‌ی خود قرار داد.

ب- باید پس از تهیه‌ی قلم‌های فارسی، فایل Lisp آن را بارگذاری نمود.

ج- در AutoCAD، با دستور STYLE یک سبک نوشتاری ساخت.

د- با دستور TEXT متن را تایپ نمود.

در صورتی که دستور Persian، تمامی اعمال فوق‌الذکر را در یک مرحله و تنها با یک کلیک انجام می‌دهد. به‌منظور استفاده از قابلیت فارسی‌نویسی، اولین دستور از روش‌های چهارگانه‌ی زیر را اجرا کنید:

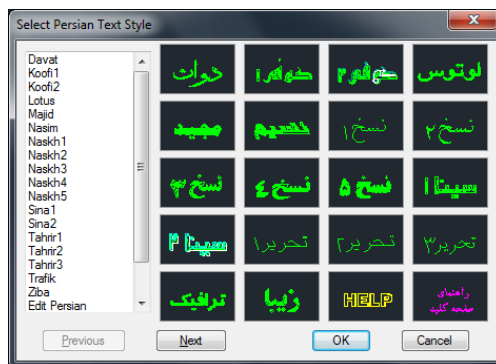
(۱) نوار ابزار دسترسی سریع

(۲) نوار ابزار

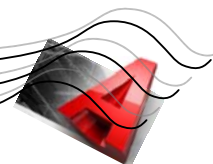
(۳) روبان دستورات

(۴) منوی کرکره‌ای

در این‌صورت کادر Select Persian Text Style را خواهید دید (شکل ۵-۱).



شکل ۵-۱





در کادر Select Persian Text Style قلم مورد نظر خود را انتخاب کنید و سپس:

- کلید \leftarrow را فشار دهید یا
- بر روی دکمه‌ی OK کلیک کنید و یا
- بر روی آن کلیک‌دوگانه نمایید.

در شکل ۱-۶ نمونه قلم‌های موجود در برنامه‌ی Persian به تصویر کشیده شده است.

لوتوس	خوشه ۲	خوشه ۱	حوت
نسخ ۲	نسخ ۱	فارسیم	مجید
سپینا ۱	نسخ ۵	نسخ ۴	نسخ ۳
تحریر ۳	تحریر ۲	تحریر ۱	سپینا ۲
		زیبا	ترافیک

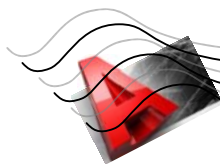
شکل ۱-۶

تا حالا با قلم‌های موجود اعمال فوق انجام می‌شد و عمل فارسی‌نویسی صورت می‌گرفت، اما قابلیت تصحیح متن وجود نداشت. یعنی در یک جمله چنانچه یک کلمه‌ی اشتباه تایپ می‌شد، کل جمله را حذف و مجدداً تایپ می‌کردند.

اما در برنامه‌ی Persian با استفاده از دستور Edit Persian (شکل ۱-۷) این ایراد برطرف شده؛ بدین صورت که پس از انتخاب جمله‌ی موردنظر، کلمات با فشردن کلید \leftarrow یکی‌یکی در صفحه طی شده و در صورتیکه کلمه‌ی دیگری تایپ شود، جایگزین کلمه‌ی فعلی خواهد شد.



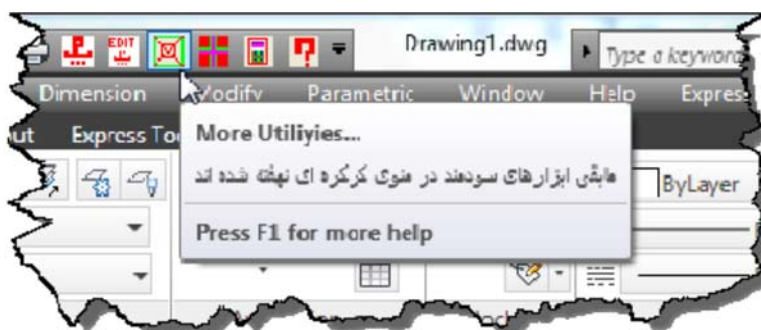
شکل ۱-۷





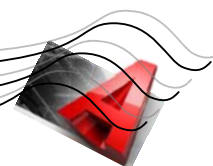
۲- نمونه بلوک‌های ساختمانی^۱

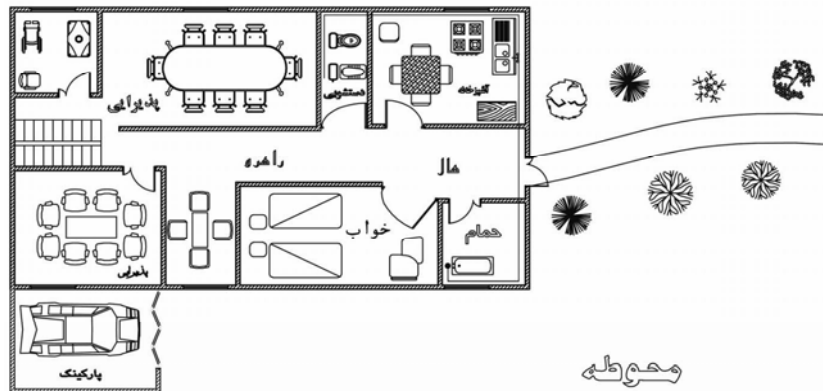
از این جا به بعد در برخی موارد مجبورید که از منوی کرکره‌ای کمک بگیرید، چراکه بعضی از دستورات فقط در این منو یافت می‌شوند. برای انجام این کار دستور *More Utilities* را اجرا کنید (شکل ۱-۸) تا ضمن ظهور نوار منوی کرکره‌ای، وارد منوی *Persian* شوید (شکل ۱-۹).



شکل ۱-۸

نمونه بلوک‌های ساختمانی در منوی کرکره‌ای قرار دارند و عبارتند از: *Architectural Objects*. در این منو، چیزی حدود ۱۳۸۰ فایل بلوک آماده از آیتم‌های مورد مصرف در نقشه‌کشی ساختمانی، تأسیساتی، برق ساختمان، نمونه‌کادرها و جدول‌های استاندارد مصرفی وجود دارد. در شکل ۱-۹ نمونه‌ی یک نقشه‌ی ساختمانی را مشاهده می‌کنید که با این بلوک‌های مذکور ترسیم شده است.

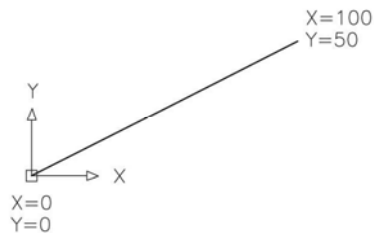




شکل ۱-۹

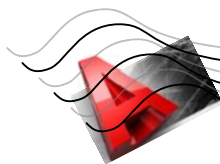
۳- دستور ID Extracting

این دستور، برای استخراج شناسه‌ی (مشخصه‌ی) نقاط در صفحه‌ی AutoCAD به کار می‌رود. این دستور قطعاً در بخش صنعتی مورد استقبال قرار خواهد گرفت؛ چراکه در صنعت از دقت بالای AutoCAD (که در حالت پیش‌فرض حدود چهار رقم بعد از اعشار است) استفاده می‌شود. این دستور برای مختصات‌گیری نقاط مختلف در صفحه کاربرد دارد. در صورتی که از دستور مورد بحث استفاده نشود، باید برای مختصات هر نقطه به صورت مجزا یکبار دستور ID را در AutoCAD به کاربرد. سپس با دستور Dtext مقدارهای استخراجی را در یک محل درج نمود. این در صورتی است که شخص کاربر از هوش و حواس کافی برخوردار باشد و ارقام را با یکدیگر اشتباه نگیرد.



این دستور مختصات نقاط کلیک شده را در صفحه تایپ می‌کند. در شکل ۱-۱۰ مختصات دو سر پاره‌خط، در کنار Endpointهای آن درج شده‌اند.

شکل ۱-۱۰





پس از اجرای این دستور، پیغام‌های زیر را در خط دستور AutoCAD خواهید دید:

Specify height of text for extracting ID point:

معرفی ارتفاع حرفی که قرار است در صفحه درج شوند

Specify the point for extracting ID:

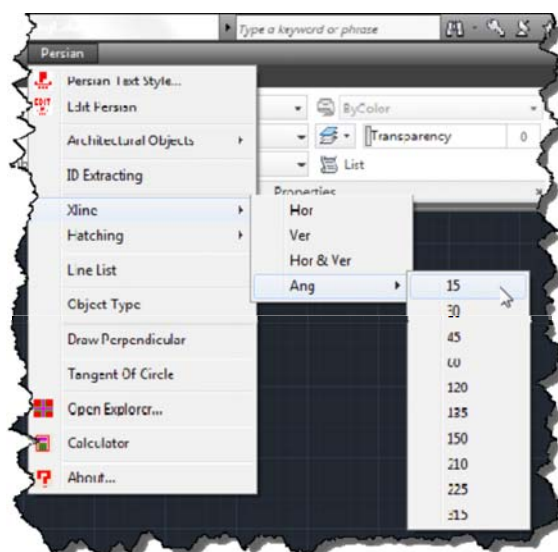
معرفی نقطه‌ای که مختصات آن باید تایپ شود

Specify point for ID insert position:

محل‌ای که باید مختصات در آنجا مستقر گردد.

۴- رسم انواع خطوط از دو سر نامحدود

دستور مورد بحث بعدی از نوار منو، Xline است. برخلاف آن‌که می‌تواند استفاده‌ی فراوانی از این دستور شود، اما متأسفانه خیلی از کاربران از وجود آن بی‌خبرند. با طراحی این منو و روش ترسیم خطوط از دو سر نامحدود به چهار حالت کلی (افقی، عمودی، افقی و عمودی و تحت زاویه)، امید آن می‌رود که علاوه بر آشنایی کاربران ناآشنا با این دستور، سرعت عمل کاربران نیز بیشتر شود.



شکل ۱-۱۱

