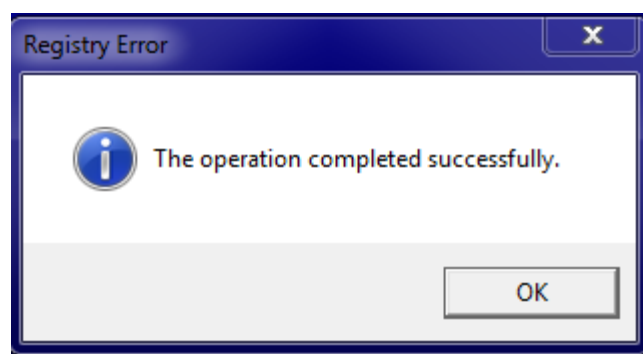


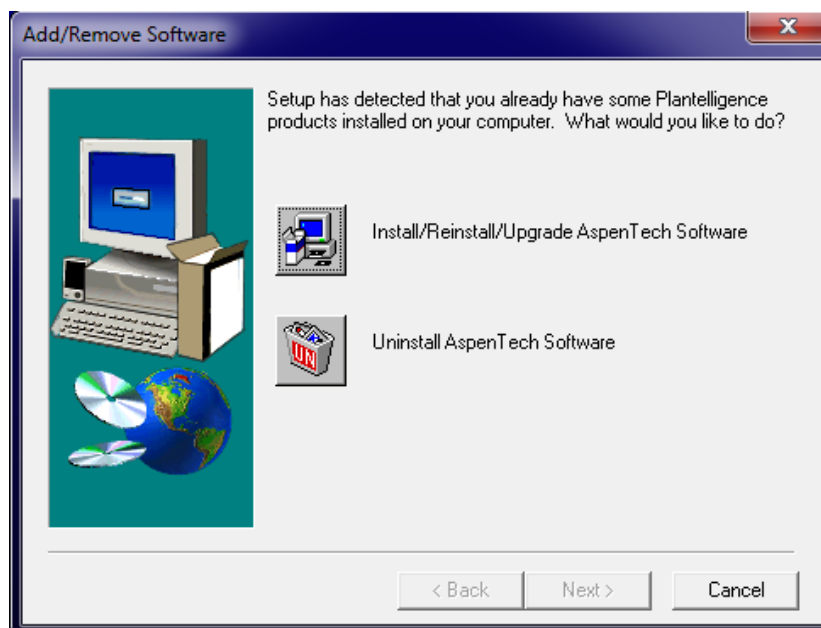
۱. قبل از نصب برنامه ارتباط رایانه‌ی خود با اینترنت را قطع نمایید. وارد فولدر Aspen B-JAC در DVD شده و سپس فولدر CD1 را انتخاب نمایید. در این فولدر بر روی آیکون SETUP کلیک کنید تا عملیات نصب برنامه شروع شود و با صفحه‌ی زیر مواجه شوید. در این صفحه گزینه‌ی Aspen Engineering Suite را انتخاب نمایید.



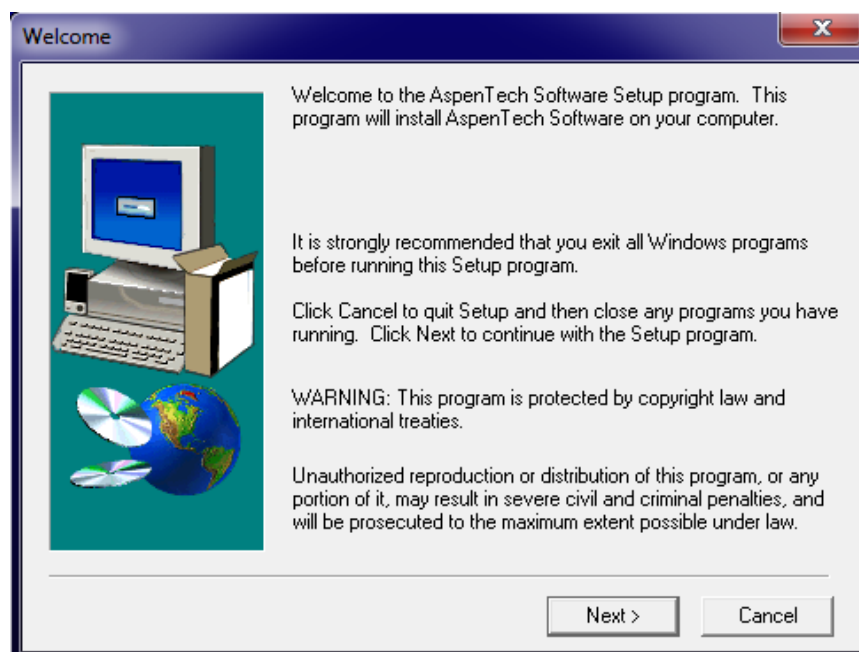
۲. ممکن است پیغام زیر را چند بار مشاهده نمایید. دکمه‌ی OK را انتخاب نمایید.



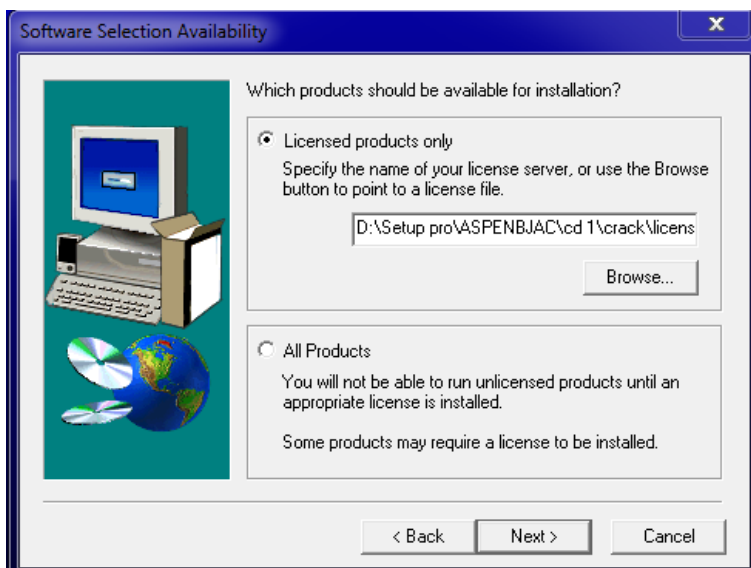
۳. با مشاهده‌ی صفحه‌ی زیر بر روی گزینه‌ی Install کلیک نمایید.



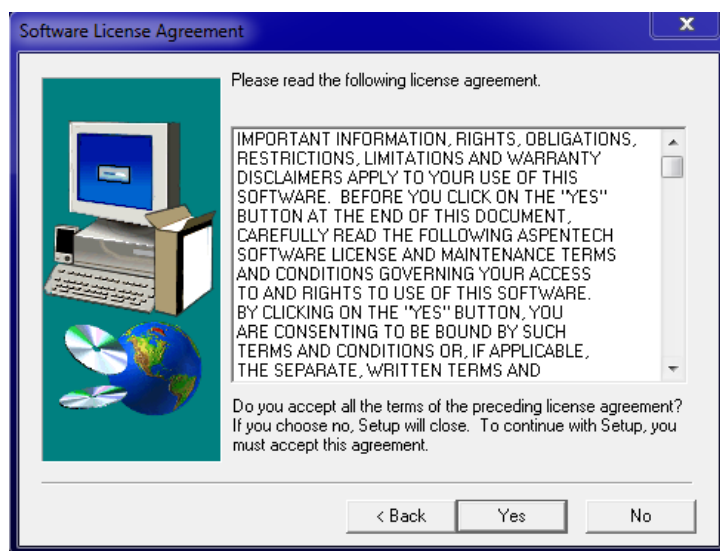
۴. بر روی گزینه‌ی Next کلیک کنید.



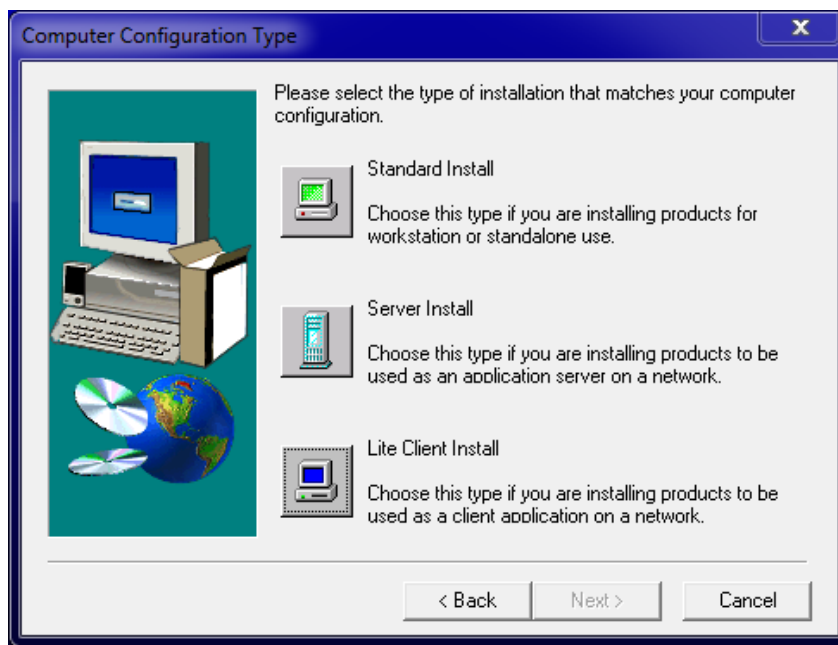
۵. در صفحه‌ی زیر گزینه‌ی **Licensed products only** را انتخاب نموده و سپس بر روی گزینه‌ی **Browse** کلیک نمایید و فایل **license.dat** را از فولدر **crack** که در فولدر **CD1** قرار دارد، انتخاب نمایید.



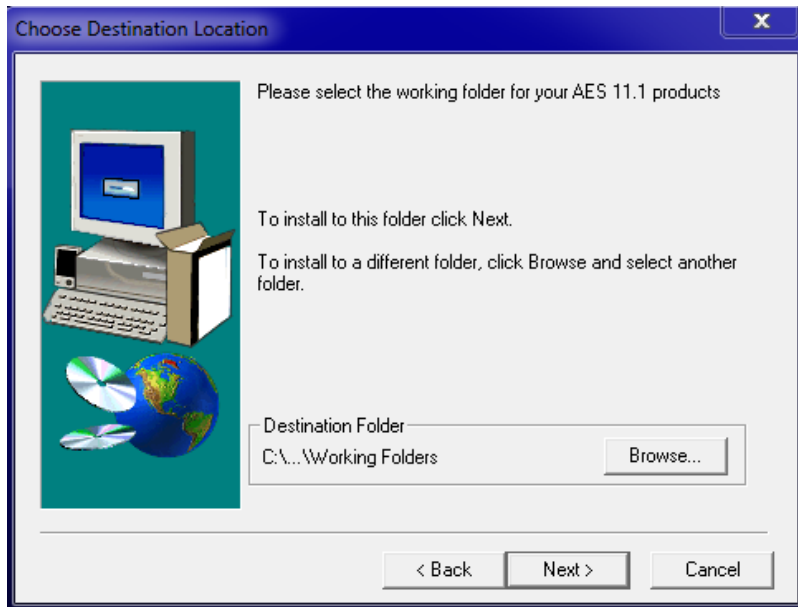
۶. با مشاهده‌ی صفحه‌ی زیر بر روی **Yes** کلیک نمایید.



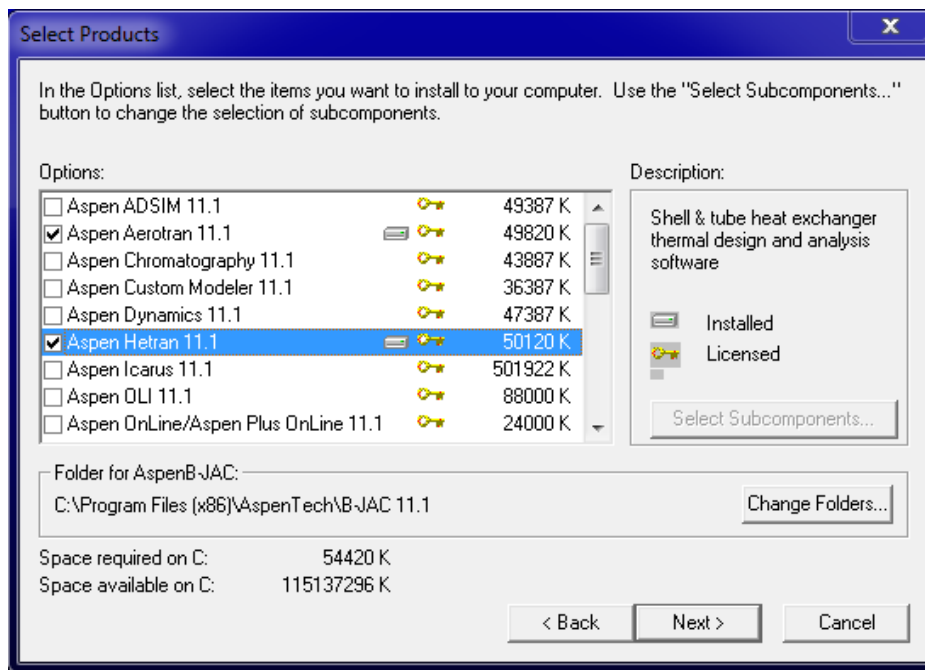
۷. در صفحه‌ی زیر گزینه‌ی Standard Install را انتخاب نمایید.



۸. در صفحه‌ی زیر بر روی Next کلیک نمایید. در صورتی که تمایل دارید نرم‌افزار در درایوی غیر از درایو C ذخیره شود بر روی گزینه‌ی Browse کلیک کرده و سپس مسیر دلخواه خود را انتخاب نمایید.



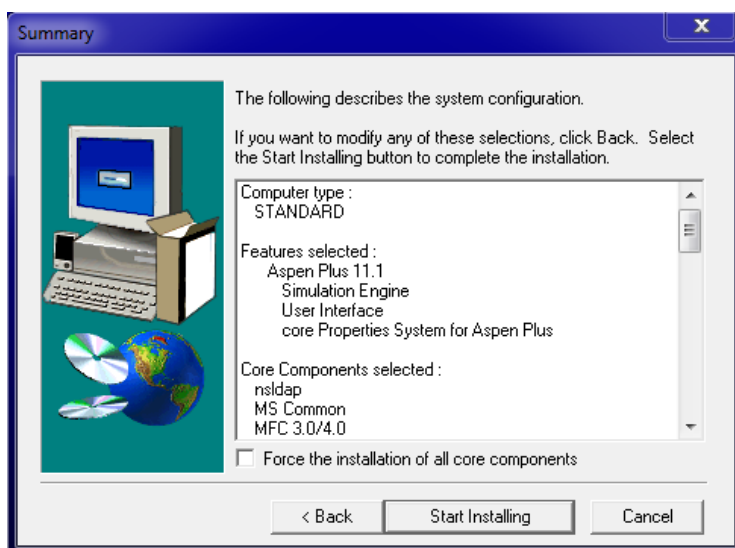
۹. در صفحه‌ی زیر از قسمت سمت چپ (Options) برنامه‌های مورد نیاز خود نظیر **Hetran**، **Aerotran** و **Teams** را انتخاب نمایید و سپس بر روی گزینه‌ی **Next** کلیک کنید.



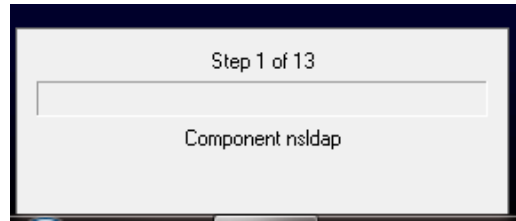
۱۰. همانند شکل زیر، گزینه‌ی **No ...** را انتخاب نمایید.



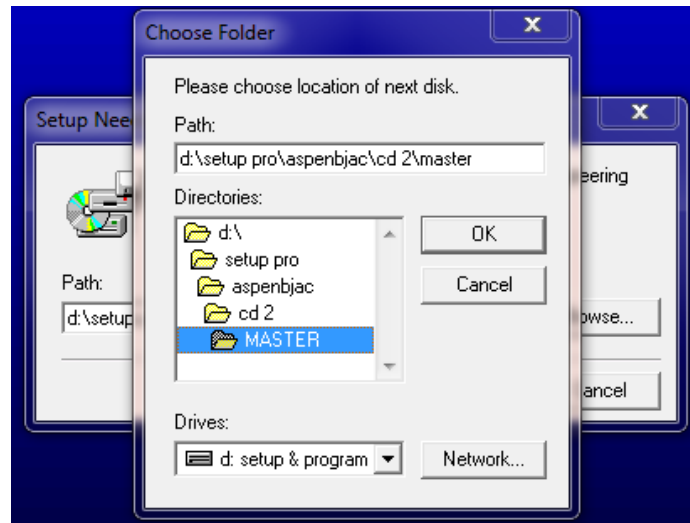
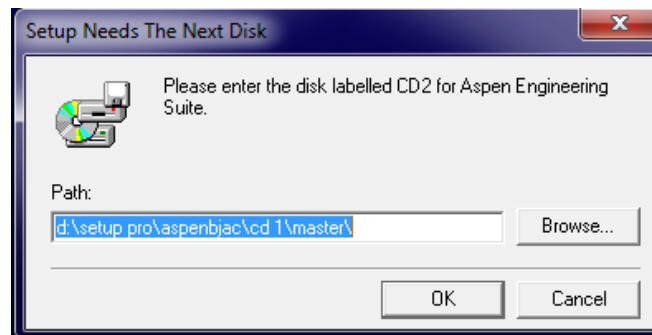
۱۱. مانند شکل زیر بر روی گزینه‌ی Start Installing کلیک نمایید.

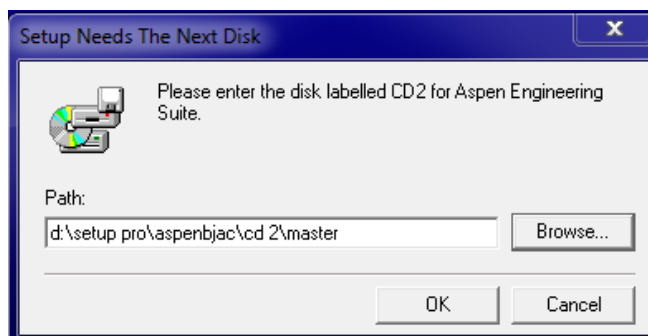


۱۲. با پیغام زیر مواجه خواهید شد که به معنای شروع نصب نرم‌افزار است.

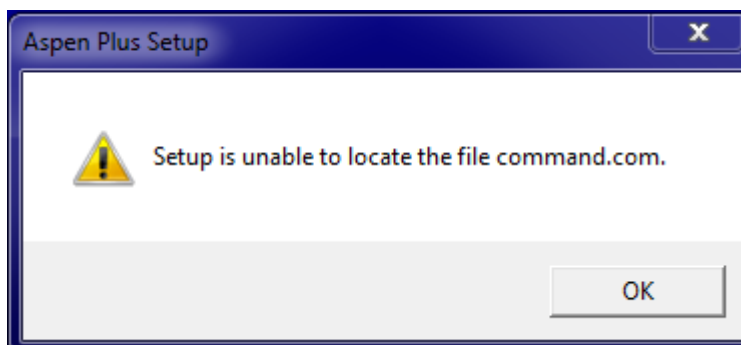


۱۴. با مشاهده‌ی پیغام زیر بایستی گزینه‌ی Browse را انتخاب نموده و سپس از فولدر CD2، فولدر MASTER را انتخاب نمایید.





۱۵. در صورت مشاهده‌ی پیغام زیر در طول نصب برنامه بر روی OK کلیک نمایید.



۱۶. با مشاهده‌ی پیغام زیر، به منظور تکمیل نصب نرم‌افزار همانند شکل گزینه‌ی 'Yes, I want to ...' را انتخاب نمایید و بر روی 'Finish' کلیک نمایید. پس از ریستارت شدن رایانه می‌توانید از نرم‌افزار Aspen B-JAC استفاده نمایید.



Setup Complete



Setup has finished copying files to your computer.

Before you can use the program, you must restart your computer.

- Yes, I want to restart my computer now.
- No, I will restart my computer later.

Remove any disks from their drives, and then click Finish to complete Setup.

Additional information on the products installed can be found in Readme files accessible from the products' Start Menu folders.

< Back

Finish